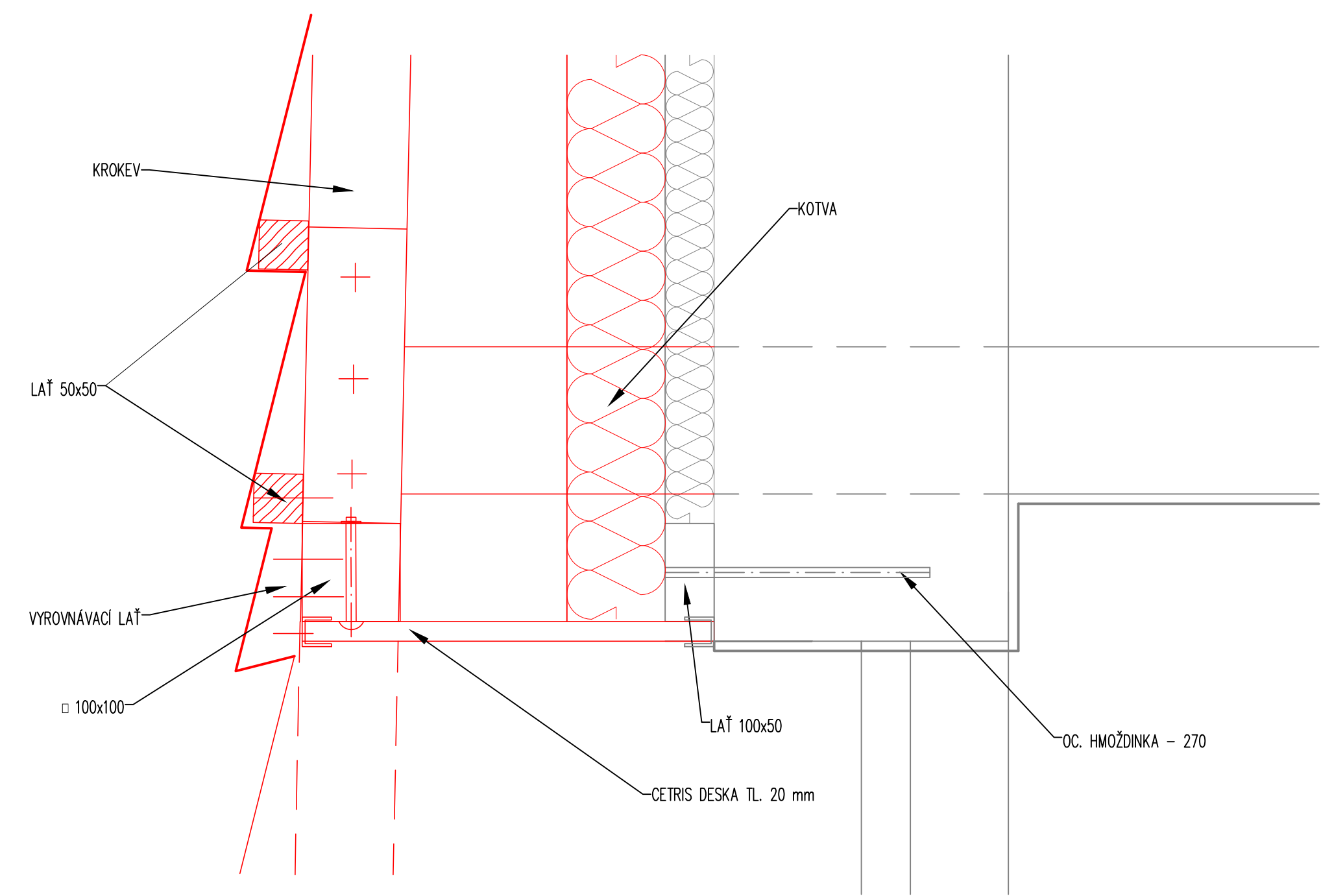
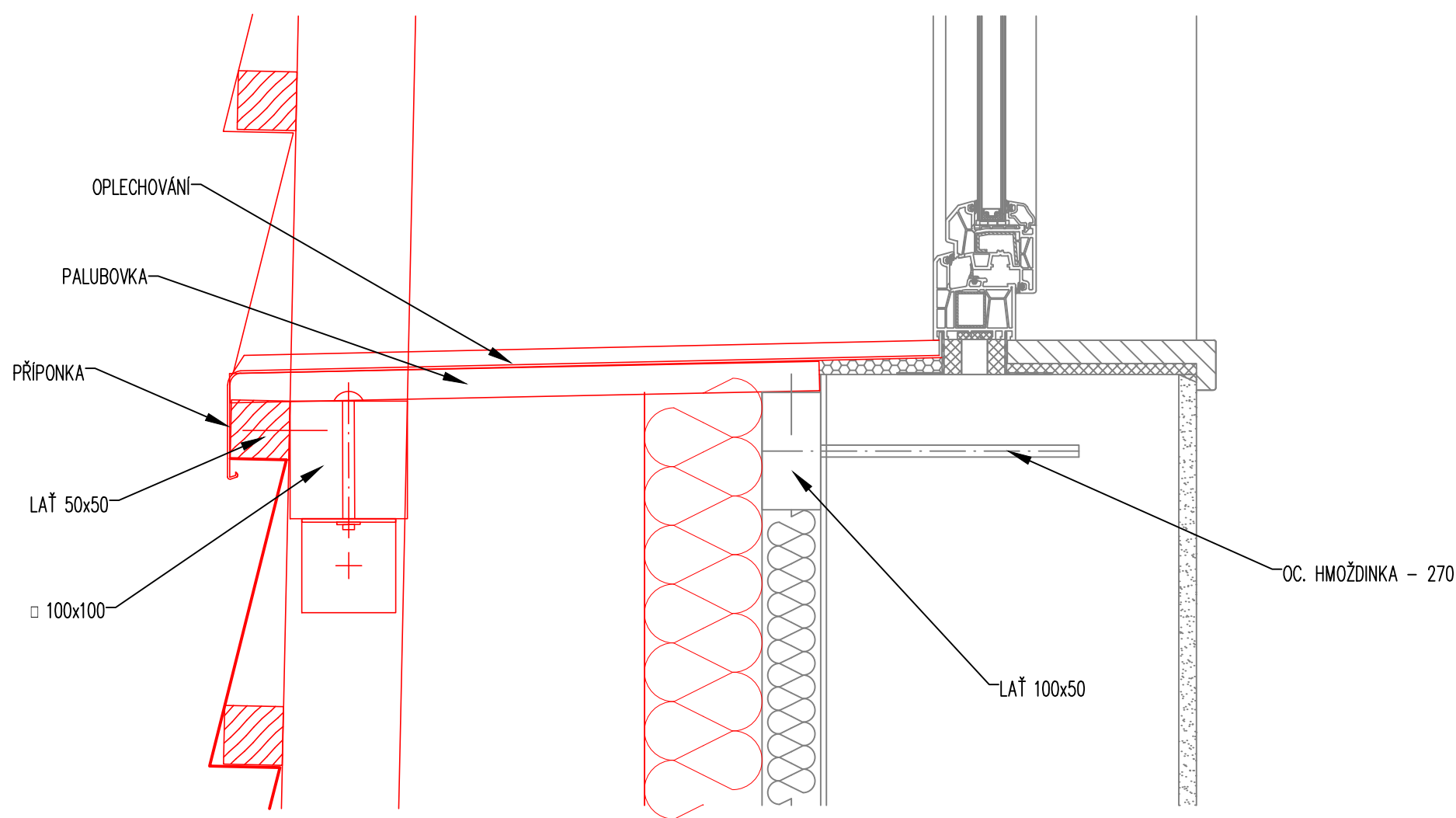


DETAILY 1:5

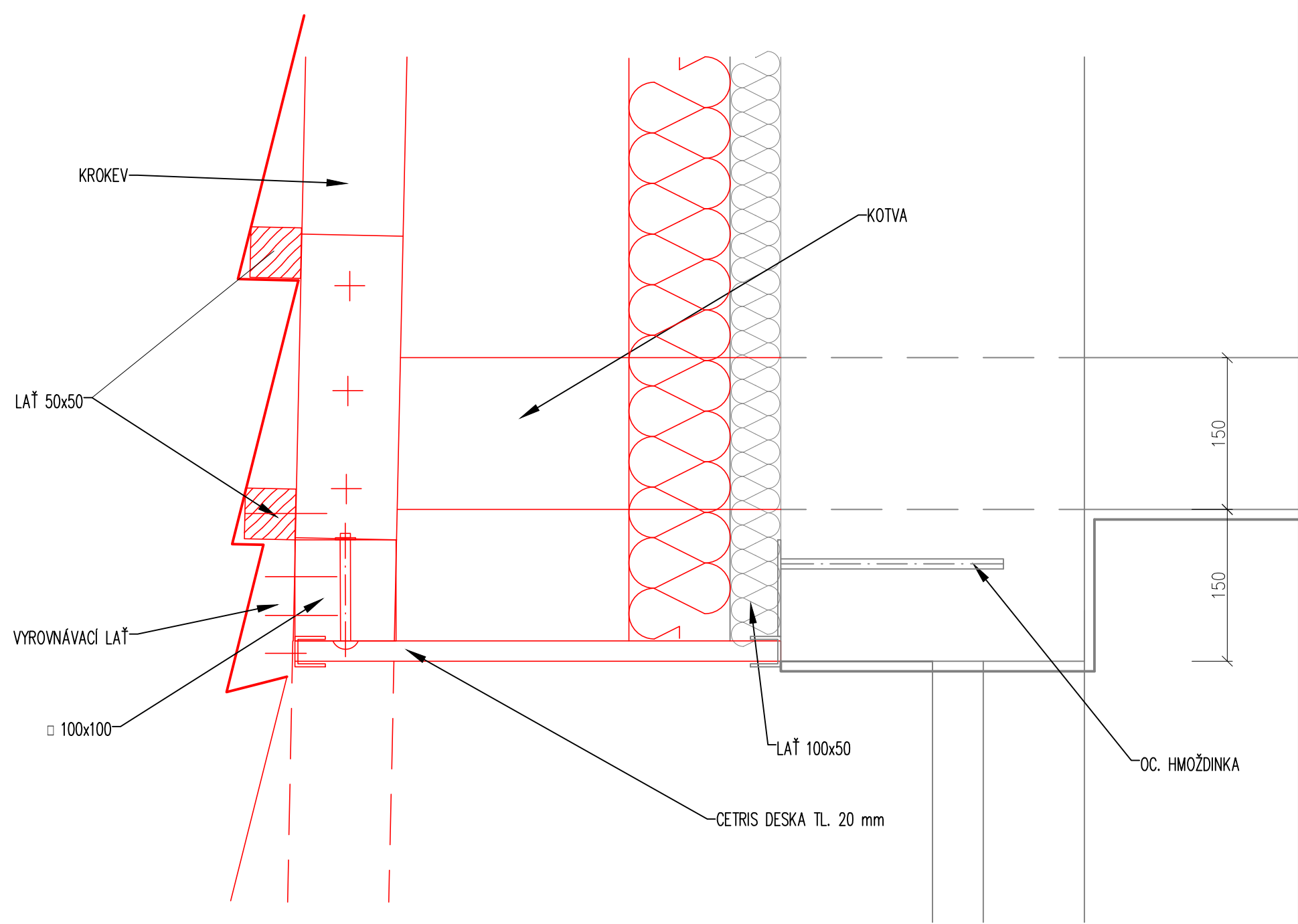
DETAIL "2"



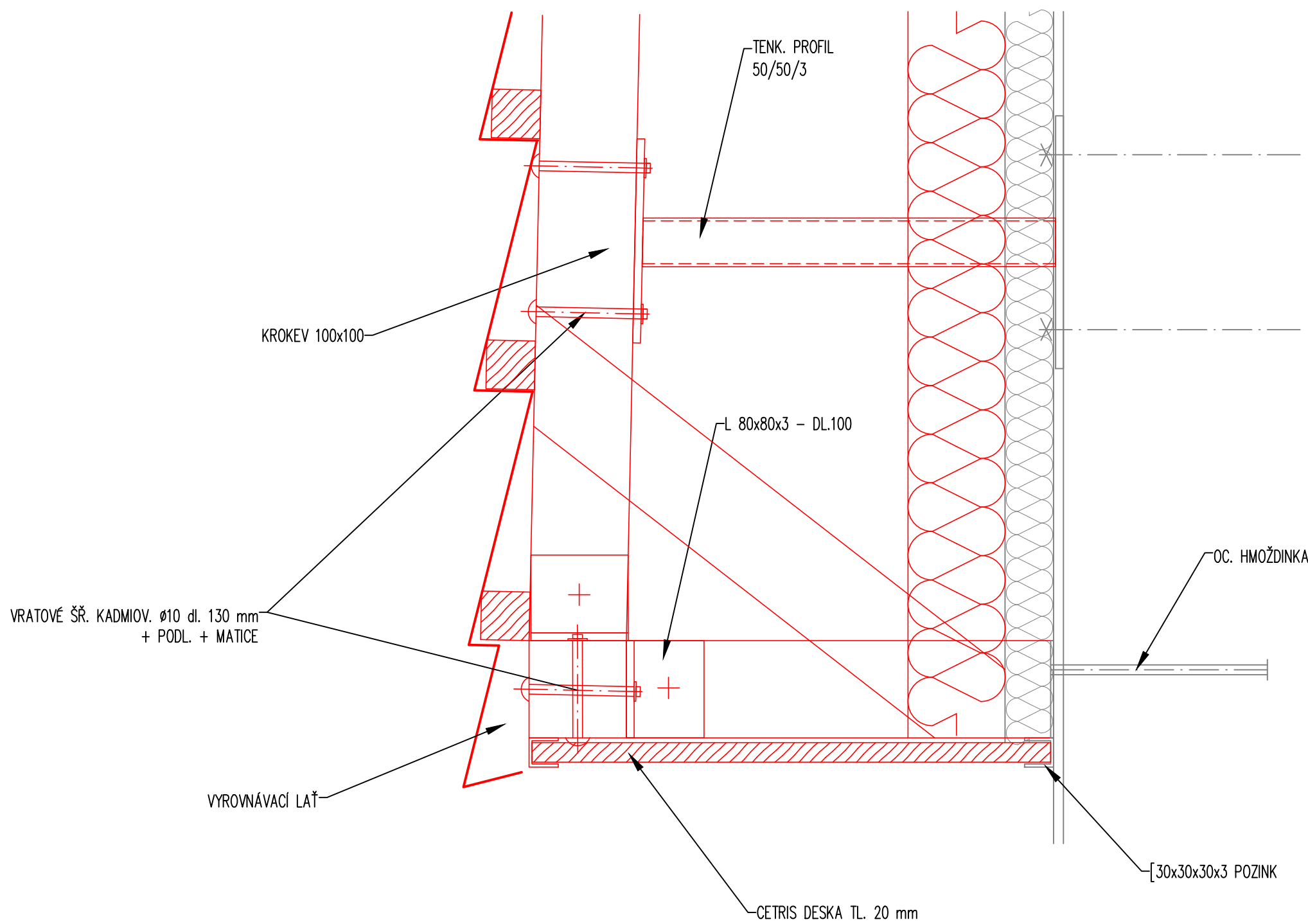
DETAIL "3"



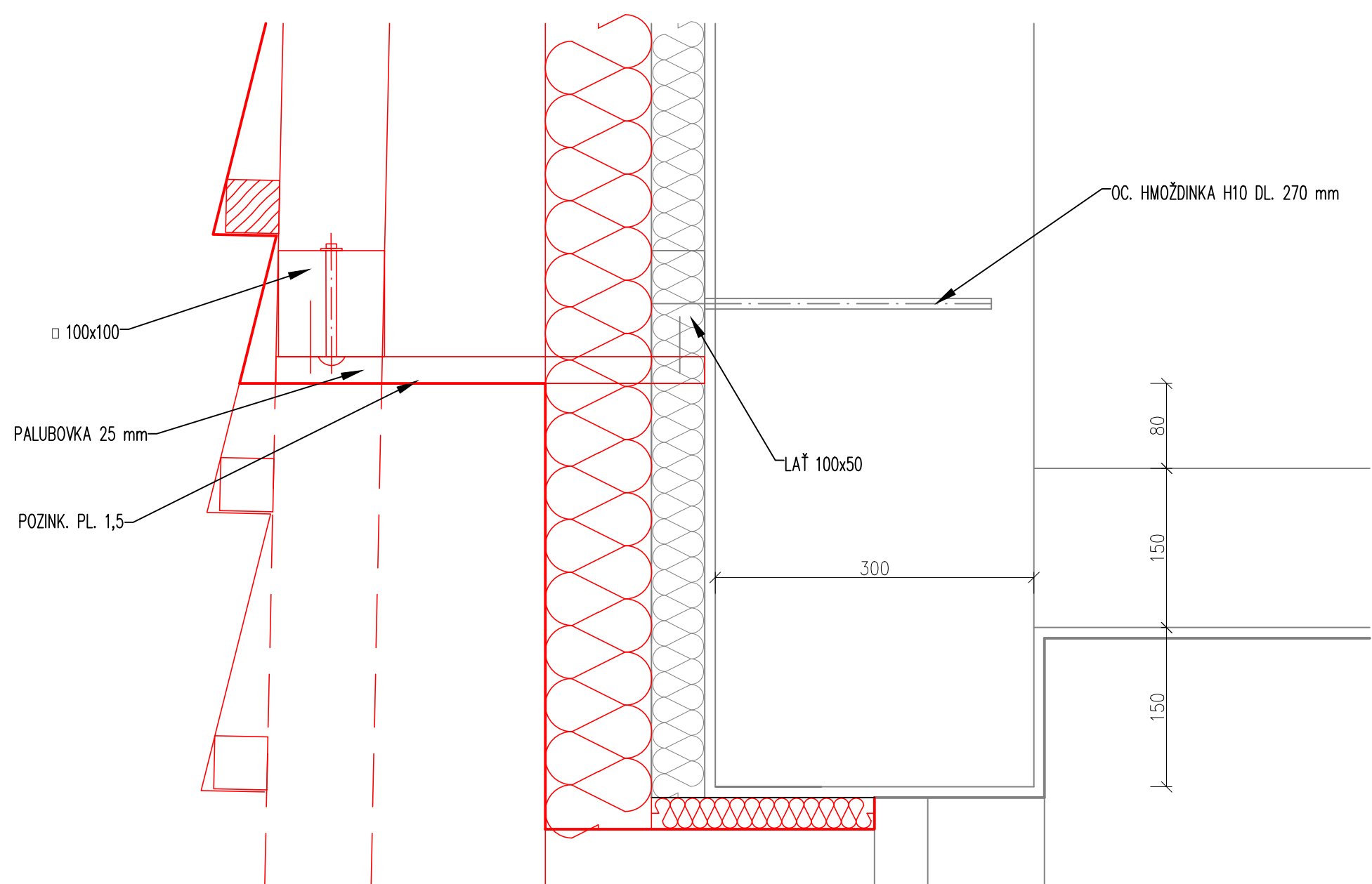
DETAIL "4"



DETAIL "5"



DETAIL "6"



- STÁVAJÍCÍ KONSTRUKCE
- NOVÉ KONSTRUKCE
- ŽB PREFAB. PANELY SYSTÉMU OP 1.13
- PROSTÝ BETON
- MINERÁLNÍ TEPELNÁ IZOLACE
- DŘEVĚNÉ PRVKY

POŘ.Č.	DATUM	POPIS ZMĚNY	PROJEKTANT	ZODPOVĚDNÝ PROJEKTANT	SCHVÁLIL
REVIZE					
PROJEKTANT			ZODPOVĚDNÝ PROJEKTANT		SCHVÁLIL
Ing. Jan Jablončík			Ing. arch. Anna Petiščeva		Ing. Jiří NOVOHRADSKÝ
MÍSTO STAVBY: K.Ú. DUBINA U OSTRAVY, p.č. 239					
INVESTOR: Městský obvod Ostrava-Jih, Horní 791/3, Hrabůvka, 70030 Ostrava					
STAVBA:			FORMAT		841x594
STAVEBNÍ ÚPRAVY BYTOVÝCH DOMŮ Dr. Šavrdy 3020/7, Ostrava - Bělský les			DATUM		04/2020
			STUPEŇ		DPS
			ČÍSLO ZAKÁZKY		019096Z
PS:			MĚRÍTKO		1:50
NÁZEV:	DETAILY - KONSTRUKCE STŘECHY Nový stav - C			ARCHIVNÍ ČÍSLO: 019096ZC-D.1.1-29	